



VII ALAP
XXABEP

Congreso de la Asociación
Latinoamericana de Población
Encontro Nacional de Estudos
Populacionais

Unidad y diversidad de los procesos demográficos:
desafíos políticos para América Latina y el Caribe
en perspectiva internacional comparada

Unidade e diversidade dos processos demográficos:
desafios políticos para a América Latina e o Caribe
em perspectiva internacional comparada

MR18

Censos de población en América Latina:
lecciones aprendidas y recomendaciones para la ronda 2020

*Lecciones , desafíos y preocupaciones ante las operaciones
censales de la ronda XXI,2*

Daniel Macadar
UNFPA Uruguay



Algunos apuntes sobre los resultados de la ronda censal 2010 de la región latinoamericana

14 censos realizados:

➤ 10 DE DERECHO

(BRA, CHI, CRI, CUB, HON, MEX, PAR, RDO, URU, VEN)

3 de ellos cambiaron de HECHO a DERECHO
(Chile / Paraguay / Uruguay)

➤ 4 DE HECHO (ARG, BOL, ECU, PAN)

6 censos agendados:

➤ 4 de DERECHO (COL 2017, ELS 2018, HAI 2017, GUA 2017)

➤ 2 de HECHO (PER 2017, CHI2 2017)

Principales emergentes del taller EXPERIENCIAS DE LOS CENSOS DE POBLACION Y VIVIENDA DE LA RONDA 2010 (Colombia 2014)

Temas abarcados

Se analizaron 3 áreas del proceso censal

■ Operativo de recolección

- Estrategias operativas de los países que realizaron censo en periodo extendido
- Dificultades y planes de contingencia (revisitas, rechazos, moradores ausentes, zonas)
- Estrategias de sensibilización facilitar respuestas

■ Tics

- Tecnología: bondades y restricciones
- Requerimientos de los DMC para recolección y transmisión de datos
- Logística y modelo operativo para optimizar uso de DMC

■ Aseguramiento de cobertura y calidad

- Las **estrategias utilizadas para medir cobertura** de viviendas hogares y personas
 - Importancia de la cartografía y el recuento precensal (PES¿?)
- Los **resultados** observados de la cobertura y factores que obstaculizaron en logro de la cobertura total
- Modelos, estrategias, indicadores y herramientas utilizados para asegurar la **calidad** de la información

Principales emergentes del taller EXPERIENCIAS DE LOS CENSOS DE POBLACION Y VIVIENDA DE LA RONDA 2010 (Colombia 2014)

Innovaciones

ENTRE LAS PRINCIPALES INNOVACIONES ...

- Ampliación del número de países que realizan censo en tiempo extendido (3 países lo adoptaron)
- Incorporación de DMC (dispositivos móviles captura) mejora calidad registro de respuesta (consistencia)
 - Controles en tiempo real al ingresar y crítica al complertar los formularios
 - Selección de muestra automática para formularios ampliados
 - Captura de coordenadas por GPS
 - Trasmisión diaria de información
 - Sistemas de seguimiento web
 - Seguimiento de rendimiento de los empadronadores
- Ampliación temática de los cuestionarios
- Ampliación del uso de la cartografía digital
- Incremento de los precensos (monitoreo y cobertura)
- Construcción de directorio de direcciones

Principales emergentes del taller EXPERIENCIAS DE LOS CENSOS DE POBLACION Y VIVIENDA DE LA RONDA 2010 (Colombia 2014)

Problemas

ENTRE LOS PROBLEMAS PRINCIPALES...

- Desajustes entre la planificación y la ejecución
 - De capacitacion
 - De precenso
 - De otros aspectos logísticos y financieros
 - De disponibilidad de equipos
- No se completan tareas de relevamiento
- No disponibilidad oportuna de recursos económicos
- Inadecuación de estructuras para contratación de personal (censistas y supervisores)
- No disponibilidad de número suficiente de censistas
- Retrasos en cronogramas y pagos
- Medidas de presión de censistas
- Cambio de gobierno durante el proceso
- Precensos incompletos (dificultad para monitoreo y medición final de cobertura)
- Insuficiencia de pruebas de campo y censos piloto
- Dificultades en determinación de condición de ocupación de las viviendas
- Nuevos problemas y tipos de errores, asociados con la adopción de nuevas tecnologías
(Impericias -fallas – sesgos sistemáticos -conectividad – transmisión - pérdida por robo dmc , etc)

Principales emergentes del taller EXPERIENCIAS DE LOS CENSOS DE POBLACION Y VIVIENDA DE LA RONDA 2010

(Colombia 2014)

Lecciones compartidas

ENTRE LAS PRINCIPALES LECCIONES COMPARTIDAS...

- Necesidad de estructuras permanentes de trabajo censal (*un censo comienza cuando termina el anterior*)
- Entender que el censo es una actividad con un alto componente gerencial
- Utilidad de los precensos con conteo de viviendas y personas
- Encuestas de post empadronamiento independientes
- Generalizar la idea de que hay que tener estrategias diferenciadas de captura: censistas, promotores en áreas restringidas, brigadas a lugares de riesgo, autoenumeracion, servicios telefonicos o de internet para envio de formularios
- En censos de prolongados:
 - Prever empadronamientos en horarios nocturnos o fines de semana
 - Continuar capacitando personal de contingencia
 - Revision en simultaneo de indicadores/registros asociados
 - Aumentar supervision en periodo final por merma de rendimientos
 - Revision de viviendas pendientes luego de finalizado el operativo, antes de catalogarlas deshabitadas o de uso temporal
 - Instalar centros especiales para captar poblacion que no pudo ser encontrada en su hogar

Las necesidades manifestadas por los países para la próxima ronda y sus prioridades

<i>Evaluación de prioridad de asistencia técnica :</i>			
<i>Ítem de asistencia técnica</i>	<i>1: Alta prioridad</i>	<i>2: Mediana prioridad</i>	<i>3: Baja o menor prioridad</i>
Control de calidad y cobertura	9	1	4
Evaluación de cobertura	7	1	4
Utilización de tecnologías para captura de datos	7	4	1
Financiamiento	6	2	4
Actualización cartográfica	6	4	
Diseño metodológico	5	3	3
Capacitación del personal	4	4	5
Procesamiento de la información	3	4	5
Análisis de información	3	2	6
Boleta censal	2	4	4
Censo piloto	1	7	5
Difusión de la información	1	6	5

Fuente: CELADE, presentación Magda Ruiz en Congreso ALAP 2016

La cobertura en la ronda 2010

	AÑO CENSO	OMISIÓN (%)
ARGENTINA	2010	2,5
BOLIVIA	2012	1,8
BRASIL	2010	3,8
CHILE	2012	9,3
COLOMBIA	2017	
COSTA RICA	2011	6,7
ECUADOR	2010	3,0
EL SALVADOR	2018	
GUATEMALA	2017	
HAITÍ	2017	
HONDURAS	2013	7,6*
MÉXICO	2010	3,8
NICARAGUA	2017	
PANAMÁ	2010	5,9
PARAGUAY	2012	24,6
PERU	2017	
REP. DOMINICANA	2010	4,6
URUGUAY	2011	3,9
VENEZUELA	2011	6,0

Fuente: Calculadas en base a Proyecciones de Población del CELADE, Rev 2015

* Estimaciones INE Honduras

Evolución de la omisión (datos para gráfico)

PAIS	Año	Tipo censo	Omisión (%)
ARGENTINA	1947	H	7,3
ARGENTINA	1960	H	3,0
ARGENTINA	1970	H	2,4
ARGENTINA	1980	H	0,5
ARGENTINA	1991	H	1,6
ARGENTINA	2001	H	3,0
ARGENTINA	2010	H	2,5

BOLIVIA	1950	H	12,5
BOLIVIA	1976	H	9,0
BOLIVIA	1992	H	9,2
BOLIVIA	2001	H	2,1
BOLIVIA	2012	H	1,8

BRASIL	1950	D	3,8
BRASIL	1960	D	3,2
BRASIL	1970	D	2,7
BRASIL	1980	D	2,6
BRASIL	1991	D	3,8
BRASIL	1996	D	4,7
BRASIL	2000	D	3,0
BRASIL	2010	D	3,8

CHILE	1952	H	8,0
CHILE	1960	H	4,3
CHILE	1970	H	7,0
CHILE	1982	H	2,5
CHILE	1992	H	2,7
CHILE	2002	H	3,8
CHILE	2012	D	5,4

COLOMBIA	1951	H	11,5
COLOMBIA	1964	H	5,9
COLOMBIA	1973	H	12,7
COLOMBIA	1985	D	10,2
COLOMBIA	1993	D	8,5
COLOMBIA	2005	D	4,2

PAIS	Año	Tipo censo	Omisión (%)
COSTA I	1950	D	16,5
COSTA I	1963	D	9,8
COSTA I	1973	D	6,3
COSTA I	1984	D	9,0
COSTA I	2000	D	3,1
COSTA I	2011	D	6,7

CUBA	1953	D	7,5
CUBA	1970	H	1,7
CUBA	1981	D	1,7
CUBA	2002	D	0,2
CUBA	2012	D	1,8

ECUADC	1950	H	7,7
ECUADC	1962	H	7,0
ECUADC	1974	H	4,1
ECUADC	1982	H	4,0
ECUADC	1990	H	5,6
ECUADC	2001	H	5,4
ECUADC	2010	H	3,0

EL SALV	1950	H	15,6
EL SALV	1961	H	11,6
EL SALV	1971	H	5,7
EL SALV	1992	D	5,8
EL SALV	2007	D	5,8

GUATEN	1950	H	9,8
GUATEN	1964	H	6,5
GUATEN	1973	D	13,5
GUATEN	1981	D	16,4
GUATEN	1994	D	15,1
GUATEN	2002	D	5,2

PAIS	Año	Tipo censo	Omisión (%)
HAITÍ	1950	D	3,9
HAITÍ	1971	D	9,7
HAITÍ	1982	D	15,2
HAITÍ	2003	D	6,8

HONDURAS	1950	H	8,0
HONDURAS	1961	H	8,9
HONDURAS	1974	H	11,9
HONDURAS	1988	D	8,3
HONDURAS	2001	D	4,6

MÉXICO	1950	D	7,9
MÉXICO	1960	D	8,5
MÉXICO	1970	D	7,3
MÉXICO	1980	D	3,6
MÉXICO	1990	D	4,8
MÉXICO	1995	D	2,4
MÉXICO	2000	D	3,4
MÉXICO	2005	D	3,9
MÉXICO	2010	D	3,8

NICARAGUA	1950	H	18,4
NICARAGUA	1963	H	21,0
NICARAGUA	1971	H	24,1
NICARAGUA	1995	D	5,5
NICARAGUA	2005	D	4,4

PANAMÁ	1950	H	12,0
PANAMÁ	1960	H	10,6
PANAMÁ	1970	H	6,0
PANAMÁ	1980	H	7,8
PANAMÁ	1990	H	5,7
PANAMÁ	2000	H	6,3
PANAMÁ	2010	H	5,9

PAIS	Año	Tipo censo	Omisión (%)
PARAGUAY	1950	H	9,8
PARAGUAY	1962	H	9,3
PARAGUAY	1972	H	9,2
PARAGUAY	1982	H	10,0
PARAGUAY	1992	H	6,3
PARAGUAY	2002	H	6,2
PARAGUAY	2012	D	24,6

PERU	1961	H	4,3
PERU	1972	H	3,8
PERU	1981	H	4,4
PERU	1993	H	4,9
PERU	2007	H	3,2

REP. DOMINI	1950	H	9,7
REP. DOMINI	1960	H	7,5
REP. DOMINI	1970	H	11,0
REP. DOMINI	1981	H/D	6,7
REP. DOMINI	1993	H	4,2
REP. DOMINI	2002	D	3,1
REP. DOMINI	2010	D	4,6

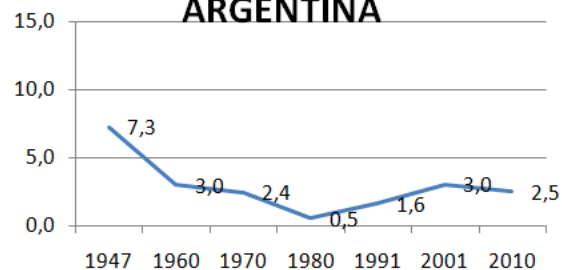
URUGUAY	1963	H	1,5
URUGUAY	1975	H	1,5
URUGUAY	1985	H	1,9
URUGUAY	1996	H	2,5
URUGUAY	2004	D	2,5
URUGUAY	2011	D	3,9

VENEZUELA	1950	H	8,2
VENEZUELA	1961	H	11,0
VENEZUELA	1971	D	9,6
VENEZUELA	1981	D	7,6
VENEZUELA	1990	D	8,4
VENEZUELA	2001	D	6,4
VENEZUELA	2011	D	6,0

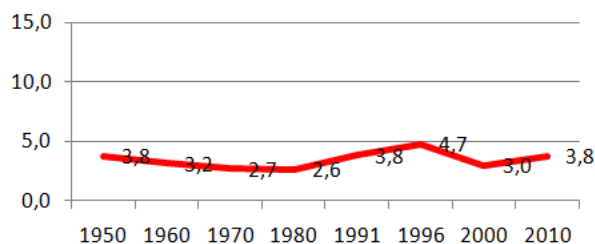
Evolución de la omisión

Referencias: **HECHO** **DERECHO**

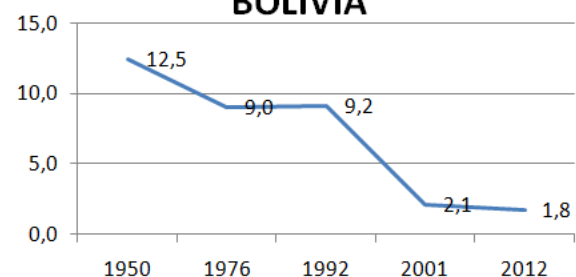
ARGENTINA



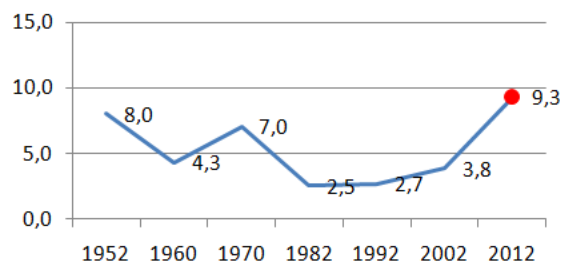
BRASIL



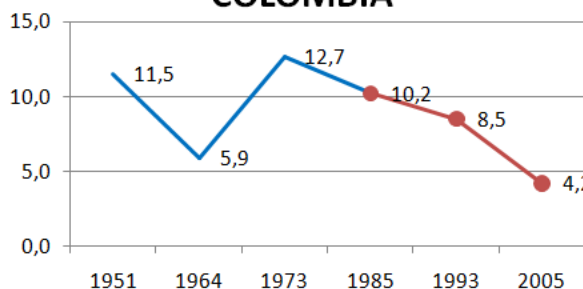
BOLIVIA



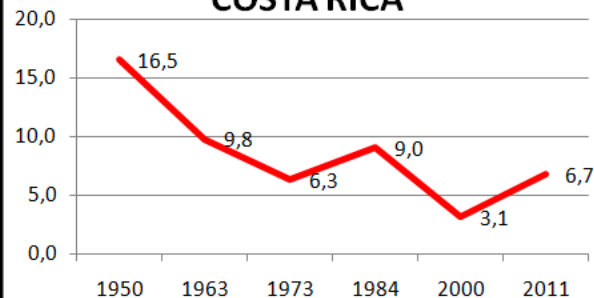
CHILE



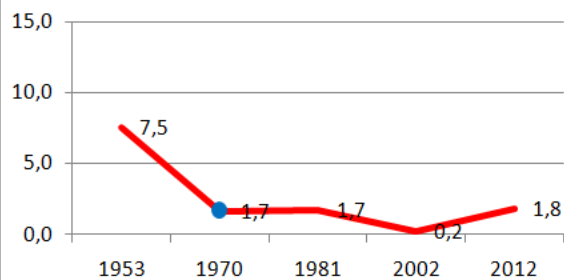
COLOMBIA



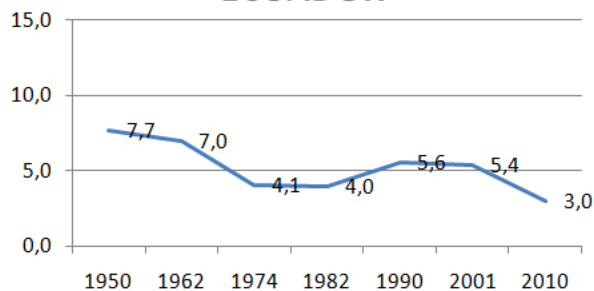
COSTA RICA



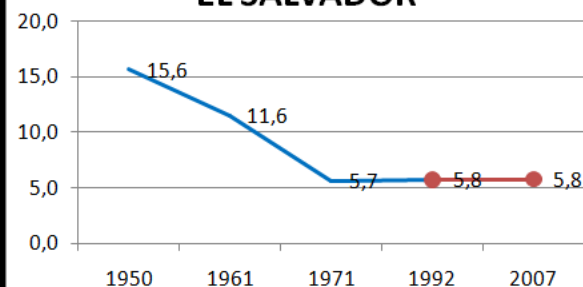
CUBA



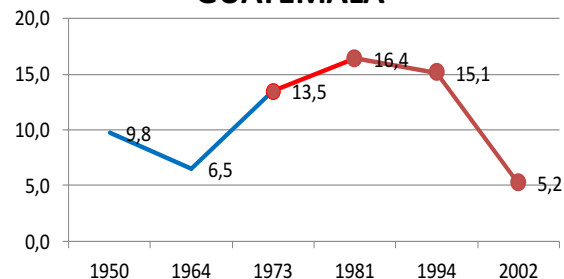
ECUADOR



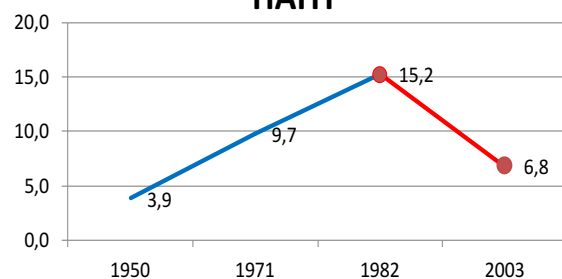
EL SALVADOR



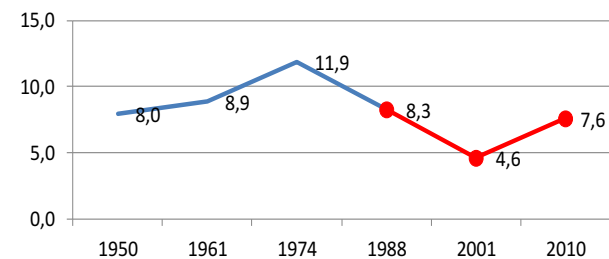
GUATEMALA



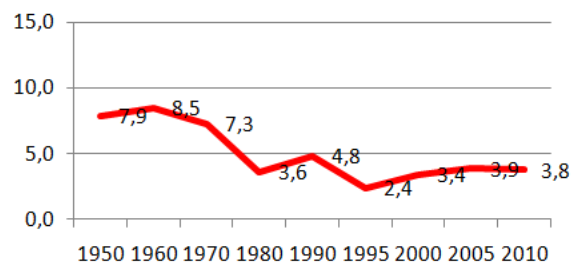
HAITÍ



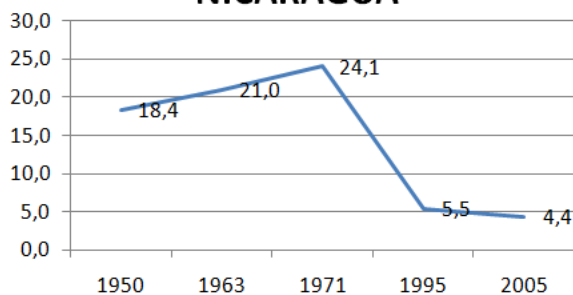
HONDURAS



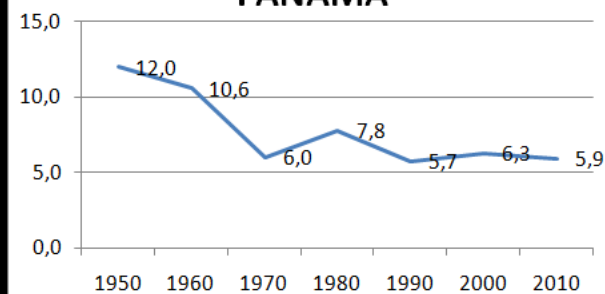
MEXICO



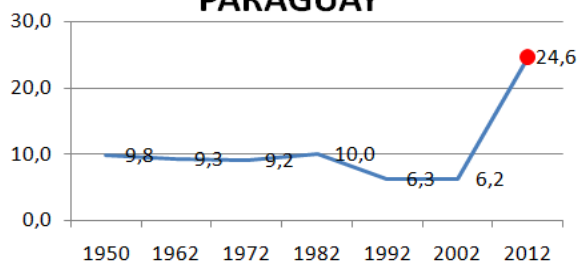
NICARAGUA



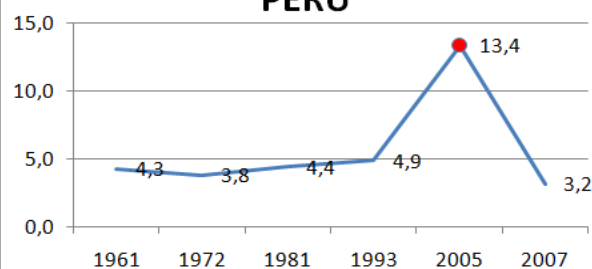
PANAMÁ



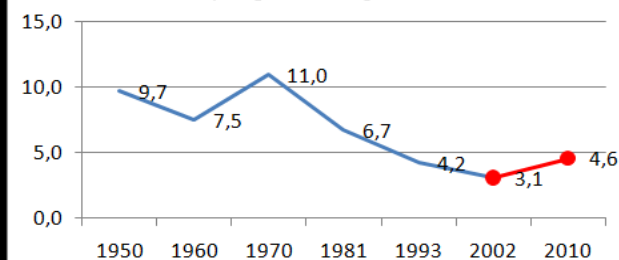
PARAGUAY



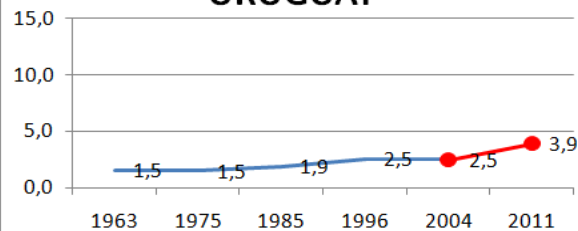
PERU



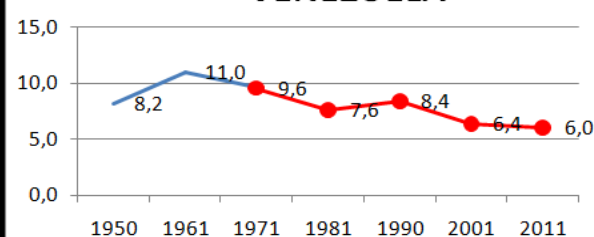
R.DOMINICANA



URUGUAY

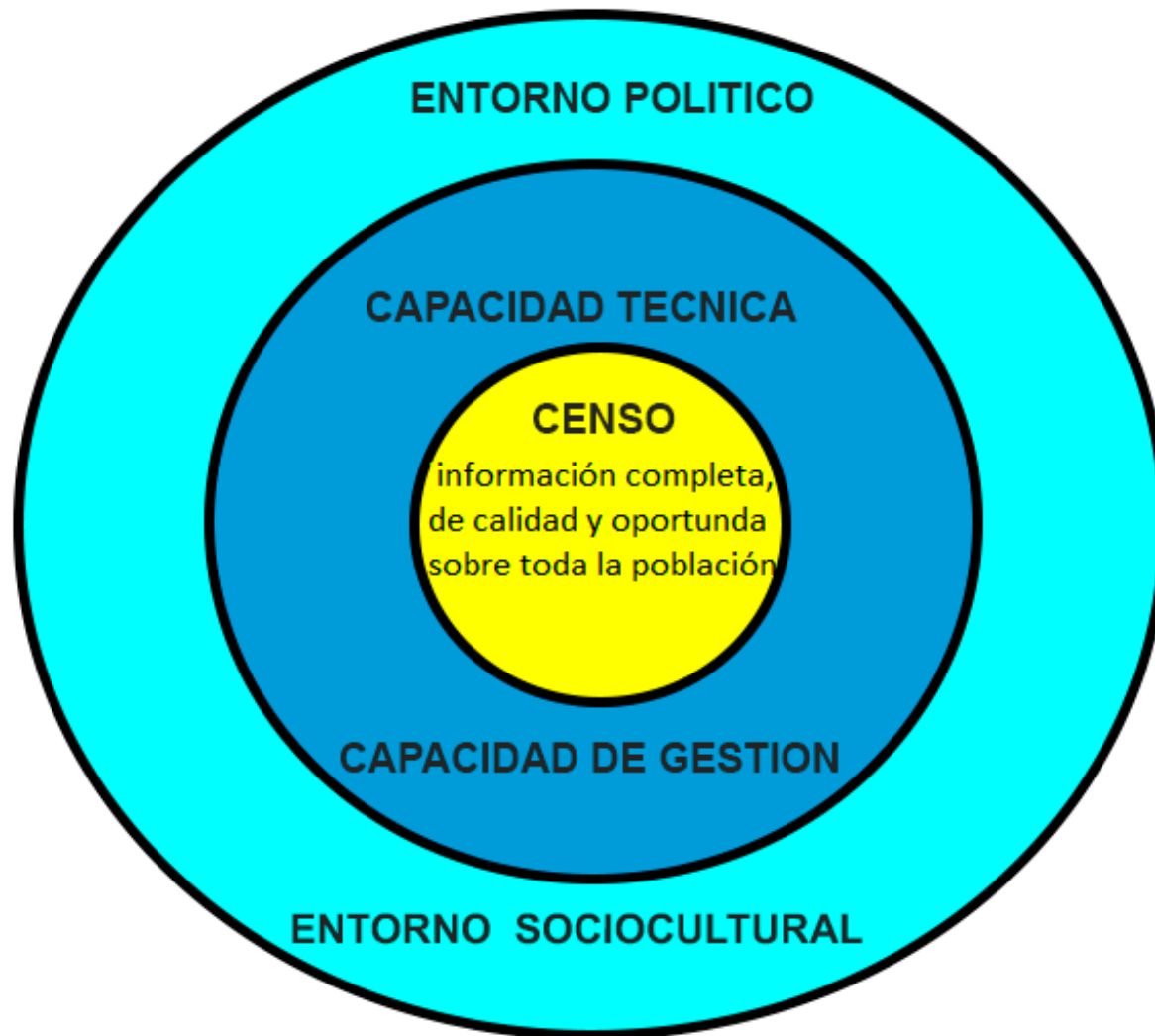


VENEZUELA



Fuente: Calculadas en base a Proyecciones de Población del CELADE, Rev 2015

Entornos descuidados en la preparación y el desarrollo de los censos



Entorno sociocultural

- ✓ Aumento de las preocupaciones sobre *privacidad*
- ✓ Temas de seguridad: inestabilidad social y delincuencia
- ✓ Compromiso ciudadano con el censo: como promoverlo
(*independientemente del tipo de censo*)
- ✓ Impacto de las redes en la circulación de información sobre el proceso censal (en particular en censos de período prolongado): *La casuística ampliada*
- ✓ El papel de los INEs en el ciberespacio: nuevos desafíos
- ✓ Las presiones para una liberación más rápida de los resultados

Casuística ampliada

- *A mi casa no vinieron*
- *No me hicieron todas las preguntas*
 - *Para que quieren mi nombre?*
 - *Yo no voy a decir que tengo auto*
- *Van a cruzar información para subir los impuestos*
 - *Este censo está mal...antes era otra cosa*
- *Robaron una casa ..entraron como censistas*
 - *etc*

- **Cual es el impacto acumulado de este tipo de mensajes durante un periodo prolongado?**

▪ **Perdidad de credibilidad**

▪ **Se debilita importancia asignada por el ciudadano al censo**

▪ **Facilita omisión**

- **No se facilitan los contactos**
- **No respuesta**
- **Omision de personas**

- **Como se contrarresta?**

Externalidades negativas de innovaciones positivas *...los riesgos de estar on line*

Nota de prensa

El Censo 2011 “borró del mapa” a varias localidades del interior

Los vecinos de la villa de Centurión en el departamento de Cerro Largo, reclaman ante las autoridades que los censores “los borraron del mapa”, en tanto, según los datos publicados en la web por el Instituto Nacional de Estadística, el poblado tiene 0 habitantes.

Finalizado el relevamiento censal de Cerro Largo, Centurión aparece sin habitantes, lo que es más que cuestionado por los vecinos del pueblo. “Si los que tenían que hacer el trabajo no lo hicieron, se borra el pueblo y chau –dicen los vecinos- bonita manera de resolver un censo”. Otro más serio sintetizaron que “los datos obviamente no son correctos”.

Entorno político

- Procurar que el censo sea un proyecto de Estado (no solo de gobierno)
- Blindar proceso censal : evitar que el éxito o fracaso del censo sea una herramienta para desacreditar un gobierno
- Las Comisiones Nacionales del censo

Algunos aspectos a tener en cuenta

...

- Los censos no son solo operaciones estadísticas son hechos políticos (hay que lograr despartidizarlos)
- Son instancias donde los gobiernos se exponen a la presión de la necesidad de máxima eficiencia
- Hay que buscar máximo apoyo político e institucional (al servicio de la idoneidad técnica de las ONEs)
- La modalidad censal (adoptada a la medida de las posibilidades) debe ser defendida desde ese máximo apoyo
- La exposición del operativo a las redes sociales debe estar contemplado y deben generarse estrategias para la mitigación de los posibles daños. Esa tarea es importante y no debe ser descuidada.
- Debe revisarse la eficacia de la difusión pública de los controles de seguimiento en tiempo real (jaquea las ventajas y pone en peligro la credibilidad de los operativos censales). Opción: reportes consolidados

Espacios para la cooperación internacional

- Apoyo técnico
- Apoyo financiero
- Promoción de cooperación Sur-Sur
- Participación técnica en procesos de evaluación y legitimación de procesos censales.
- NNUU como actor válido para impulsar los censos como eventos de Estado y procurar blindaje político de los procesos
- Impulso para incorporación de dimensiones útiles respecto de la agenda 2030

Muchas gracias !